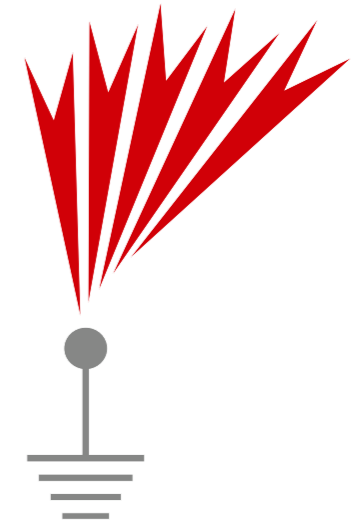


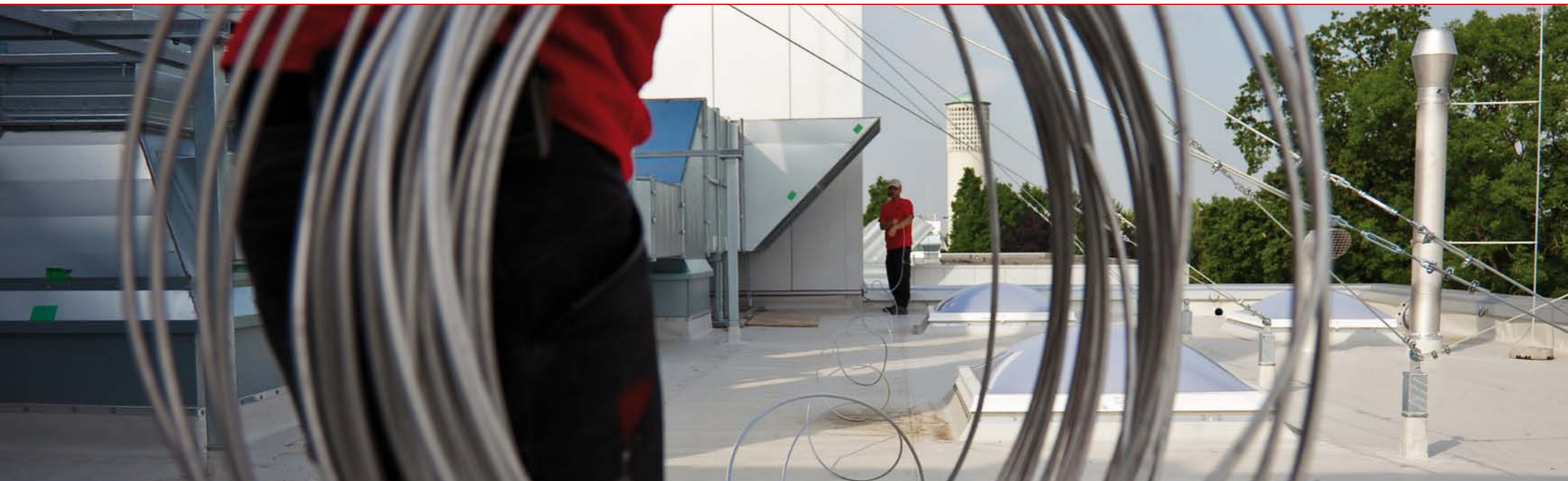


 **Heuer & Löbel GmbH**
Spezial-Abwasserlösungen
Kanalbau & Tiefbau-Engineering



Heuer & Löbel GmbH

Blitzschutz ist Sicherheitsplanung



Vor Blitzeinschlag muß man sich schützen! Nutzen Sie unsere 25-jährige Erfahrung im Blitzschutzanlagenbau bei Groß- und Kleinprojekten. Wir sind auf Blitzschutz- und Überspannungsschutzanlagen ebenso spezialisiert wie auf Fundament- und Tiefenerdungen.

Zum Schutze der elektrischen Anlagen vor gefährlichen Gewitterüberspannungen halten wir in unserem Warenlager ein umfassendes Angebot von Überspannungsschutzgeräten, Blitzschutzbauteilen, Leitungen und Drähten aller Art für Sie bereit.

Aus diesem Grunde garantieren wir eine regelmäßige Wartung und Prüfung Ihrer Neu- und Altanlage.

Mit dem Blitzschutz-Prüfbuch geben wir Ihnen eine Dokumentation an die Hand, in der u.a. folgende Unterlagen enthalten sind:

- Prüfbericht DIN 48831
- Anlagenbeschreibung DIN 48830
- Revisionszeichnungen, CAD gezeichnet und farbig angelegt nach DIN 48820

Unsere Mitgliedschaft bei den Institutionen ...

- Verband Deutscher Blitzschutzfirmen e.V., Köln
- TÜV Essen
- Westfälische Wilhelmsuniversität Münster

... garantiert Ihnen, daß wir ein kompetenter und verantwortungsbewußter Partner für Ihre Sicherheit sind.



Heuer & Löbel GmbH

Heuer & Löbel GmbH



Die **HEUER & LÖBEL GMBH** – ein Team mit überregionaler Einsatzbereitschaft und regionaler Verbundenheit.

Unser Betrieb beschäftigt z. Z.:

- 2 Elektromeister
- 20 Obermonteure für Elektro- und Blitzschutzanlagen
- 20 Blitzschutzmonteure
- 4 Bauhilfskräfte
- 8 Büromitarbeiter/innen
- 3 technische Zeichner/innen
- 1 Auszubildenden (zum Bürokaufmann)



Referenzen

Folgende Bauvorhaben im Bundesgebiet wurden in den letzten Jahren von uns mit einer Blitzschutz-/Erdungsanlage versehen, gewartet bzw. repariert ...

ca. 50 Agenturen für Arbeit
ca. 470 Senioren- und Pflegeheime
ca. 740 Krankenhäuser, Dialysezentren, Kurkliniken, Arztpraxen usw.
ca. 60 Aussiedlerunterkünfte
ca. 250 Autobahnraststätten und Parkhäuser, Verwaltungsgebäude der Straßenmeistern, Bus- und Straßenbaubetriebshöfe
ca. 170 Hallen- und Freizeitbäder
ca. 60 Verwaltungsgebäude und Stellwerke der Deutschen Bahn AG
ca. 210 Bankhäuser
ca. 280 Behinderteneinrichtungen (Wohnanlagen, Werkstätten usw.)
ca. 500 städtische Gebäude (Bauhöfe, Ämter, Kreishäuser, Wohngebäude usw.)

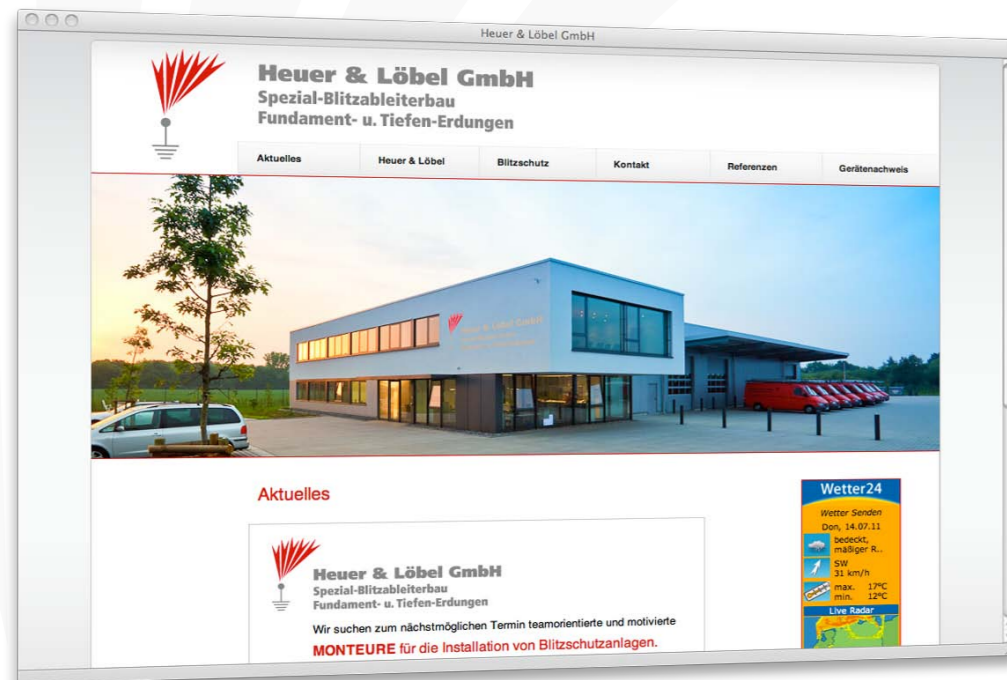
ca. 600 Anlagen der Stadtwerke (Kläranlagen, Übergabestationen, Wassertürme, Schleusen usw.)
ca. 1.300 Gebäude der Bundeswehr und brit. Liegenschaften
ca. 950 Verkaufs-, Geschäftshäuser und Dienstleistungszentren
ca. 500 Bürgerbegegnungszentren, Theatergebäude, Konzerthallen, Museen, Versammlungsstätten usw.
ca. 1.200 Ev. und Kath. Kirchen, Pfarrämter, Friedhofskapellen und Gemeindezentren
ca. 490 städtische und kirchliche Kindergärten
ca. 100 Flughafenanlagen
ca. 210 Gebäude der Feuerwehr
ca. 80 Forsthäuser und Forstämter

ca. 120 Gerichtsgebäude
ca. 650 Hotel- und Freizeitanlagen (Sportplätze, Stadien, Jugendherbergen usw.)
ca. 120 Klöster, Schlösser- und Burgen
ca. 100 Energieversorgungswerke
ca. 650 Verwaltungsgebäude, Krankenkassen, Versicherungen, Büros
ca. 1.800 Werksanlagen
ca. 300 Trafostationen
ca. 150 Bauernhöfe, Gehöfte usw.
ca. 120 Justizvollzugsanstalten
ca. 150 Postämter, Fernmeldetürme etc.
ca. 2.500 Schulen, Internate und Sporthallen

ca. 1.000 Antennenerdungen
ca. 100 Rathäuser
ca. 240 Polizeistationen
ca. 350 Universitätsgebäude und Studentenwohnheime
ca. 200 Firmenverwaltungen, Lager- und Produktionshallen
ca. 250 Gefahrenstofflager
ca. 250 Wohn- und Geschäftshäuser
ca. 1.900 Wohnhäuser
ca. 100 Zollgebäude und Zollämter
ca. 20 Zooanlagen, Tierparks
Kerntechnische Anlagen (Kraftwerke, Urananr.anlagen)
Petrolchemieanlagen





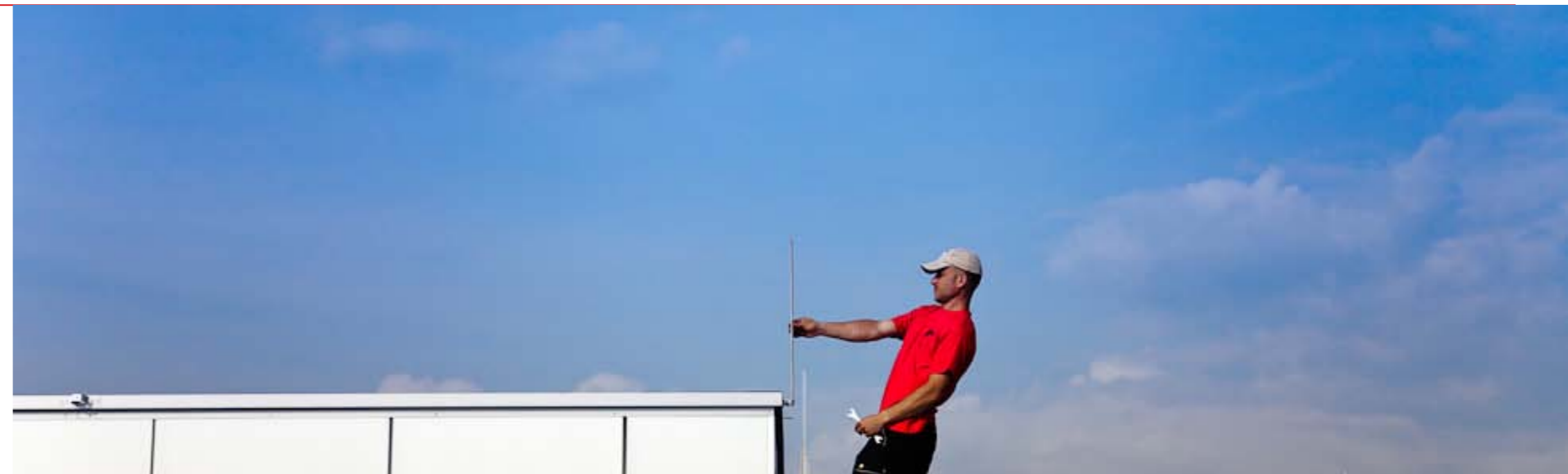


Fordern Sie unsere Unterlagen an oder melden Sie sich telefonisch oder per E-Mail. Für ausführliche Informationen stehen wir Ihnen jederzeit gerne zur Verfügung.

Ihre Anfragen werden wir **BLITZSCHNELL** und für Sie kostenfrei beantworten und uns mit Ihren speziellen Problemen befassen, damit wir **BLITZARTIG** ein Angebot erstellen zu können, damit Ihre Blitzschutzanlage **BLITZSAUBER** und fachgerecht installiert werden kann.

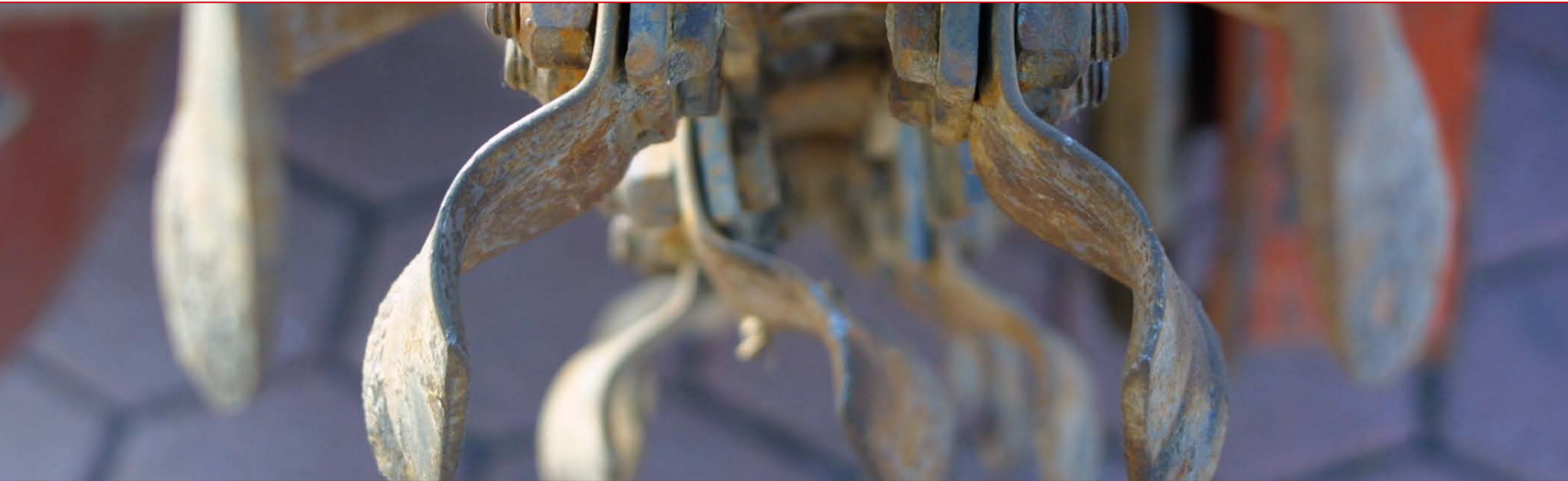
Im Internet finden Sie uns unter www.heuer-loebel.de

Ansprechpartner



Gerätenachweis

Unser Unternehmen verfügt über nachfolgende Geräte ...



- 21 Stk. Spezial-Montagefahrzeuge, komplett eingerichtet mit allen Werkzeugen und Materialien, ausgestattet mit Dachauflegeleitern aus Aluminium und Sicherheitseinrichtungen für Baustellen
- 12 Stk. Bohrhammer Hilti TE 76 mit Elektroanschluss
- 28 Stk. Bohrhammer Hilti TE 40 mit Elektroanschluss
- 26 Stk. Bohrhammer Hilti A6 mit Akkubetrieb
- 3 Stk. Gräbenfräse zum Fräsen von Erdgräben von 0,6 bis 1,0 m Tiefe
- 1 Stk. Turmfahrstuhl 100,00 m
- 17 Stk. Rammgeräte (Wacker) zum Einsetzen von Tiefenerdern
- 3 Stk. Verdichtungsgerät (Wacker) zum Verdichten von Erdgräben
- 2 Stk. Schlitzgerät (Wacker) für Asphalt- und Betondecken
- 2 Stk. Grundomat Erdrakete für unterirdische Verbindungsleitung mit fahrbarem Kompressor
- 3 Stk. (Kurz) Starkstromerzeuger für Baustellen ohne Stromanschluss
- 4 Stk. Anhänger für LKW, 1.000-2.500 kg
- 16 Stk. Power-Akku-Nietgeräte
- 26 Stk. Akku-Schrauber Hilti-SF 144
- 88 Stk. Alu-Anlegeleiter v. 4,80-15,30 m
- 2 Stk. Messgeräte GEOHM 2

- 23 Stk. Messgeräte Chauvin Arnoux
- 1 Stk. PM10 Ableiterprüfgerät
- 6 Stk. Erdungs-Messgeräte Tellurohm C.A. 6425
- 2 Stk. Erdungs-Messgeräte UNILAP GEO mit digitaler LED Anzeige
- 24 Stk. E-Schweißgeräte
- 5 Stk. Ferro-Scan Hilti PS 35
- 6 Stk. Schussgeräte Hilti DX 460 F8
- 23 Stk. Flex DC 230 gr.
- 25 Stk. Flex DC 125 kl.
- 1 Stk. Kompressor als Anhänger
- 22 Stk. Handbohrmaschine Hilti RS 16
- 2 Stk. Presslufthammer
- 1 Stk. Kärcher Kehrmaschine
- 1 Stk. Kärcher Dampfreiniger
- 1 Stk. Gabelstapler "CROWN" bis 2t
- 1 Stk. Spezialhubwagen bis 2t
- 1 Stk. Handkreissäge Hilti
- 1 Stk. Tischkreissäge AEG
- 2 Stk. Industriestaubsauger Hilti

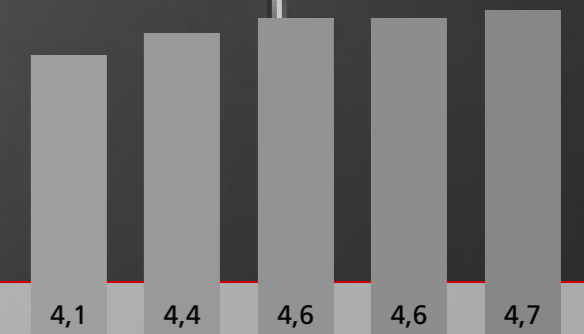




Heuer & Löbel GmbH



Umsatzentwicklung 2006 - 2010 in Mio. EUR





Heuer & Löbel GmbH

Spezial-Blitzableiterbau / Fundament- u. Tiefen-Erdungen

Heuer & Löbel GmbH · Im Südfeld 100 · 48308 Senden-Bösensell
Fon 02536/ 34401-0 · Fax 02536/ 34401-99 · E-Mail info@heuer-loebel.de
Internet www.heuer-loebel.de

Registereintrag Amtsgericht Coesfeld HRB 11940
Geschäftsführer: Norbert Högemann, Bert Zirzow, Andrea Ackermann, Uwe Schröder



Mitglied des
Verbands Deutscher Blitzschutzfirmen e.V.
Gereonswall 103, 50670 Köln



Verband der Sachversicherer
VdS anerkannter EMV-Sachkundiger
Uwe Schröder

